

Reparaturanleitung

Beschreibung: C2 C3 Mechanismus

Artikelnummer: 16379-74

Suchen Sie ein Service Center, eine Verkaufsstelle oder eine andere Information : www.thetford-europe.com

Version: V1

Date: 07/11/2006

Tools required:



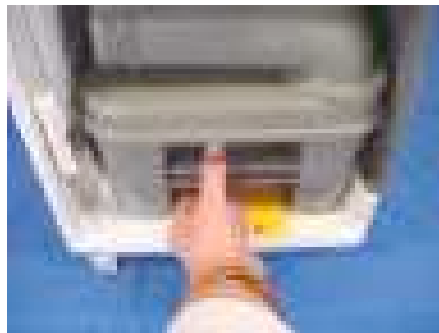
A

C2/C3 Toilette



B

Entnehmen Sie den Fäkalientank durch Betätigung des gelben Clips



C

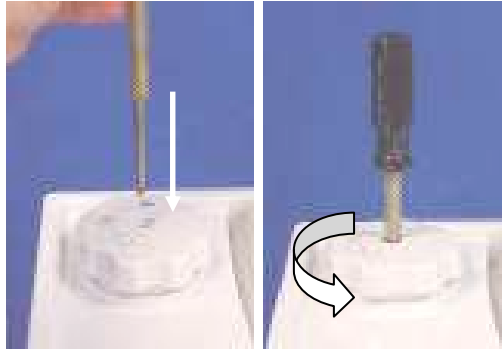
Lösen Sie mit einem flachen Schraubenzieher vorsichtig die kleine Plastikgkappe in der Mitte



Spülknopf



Lösen Sie die Schrauben mit einem Kreuzschraubendreher



D

Entnehmen Sie den kompletten Spülknopf

Nach dem entfernen des Spülknopfes, können Sie den Mechanismus herausnehmen

Note : This can only be done from the outside.



E

When looking inside the Cassette toilet from the outside, the mechanism is screwed to the underside of the water tank.



Mechanism housing which is located inside the Cassette toilet with four screws (on each corner).



F

Remove the four screws located on the mechanism, allowing it to drop down.

Note : On Cassette toilets which are produced between 1987 and 1989, 5 screws should be removed.



05/05/2006

Description: C2 C3
Mechanismus

2

G

Pull the white connector loose from the mechanism, and press the connector into the new mechanism.



H

Screw the mechanism back on its place.



Place flush knob back (in the same position as on the photo, see print on the knob) and, screw it back into the toilet with the crosshead screwdriver.

