

Ein Schlüssel für alle HEOSafe® Schlösser Ihres Fahrzeugs
One key for all HEOSafe® locks in your vehicle

Code 1951 Carado / Sunlight



- HEOSafe® Zusatzschloss
- HEOSafe® Additional lock
- HEOSafe® Serrure supplémentaire
- HEOSafe® Extra slot

Ein Schlüssel für alle HEOSafe® Schlösser
One key for all HEOSafe® locks



Cabin Lock



(DE) Code 1951

HEOSafe® Zusatzschloss für die Carado / Sunlight Fahrzeuge.

Spezielles Sicherheitszusatzschloss für die Fahrzeuge Carado und Sunlight. Das Sicherheitsschloss wird komplett in die Türabdeckung integriert. Deshalb besteht der Lieferumfang nicht nur aus dem Schloss (Code 1958), aber auch aus einer neuen Innenverkleidung, eine Schablone für die Bohrlöcher, eine Unterlageplatte und eine Schlossarretierung aus Kunststoff.

MONTAGEANLEITUNG:

- Über den Türgriff die kleine Abdeckung der Schraube entfernen.
- Die Schraube herausdrehen und dann den Türgriff abnehmen.
- Die gesamte Innentürabdeckung entfernen.
- Legen Sie die mitgelieferte Schablone genau oben an. Kennzeichnen Sie die Bohrungen und bohren Sie erst mit einem 6 mm Bohraufsatz ganz durch anschließend mit 12mm für die Schrauben und 20 mm für die mittlere Bohrung für den Zylinder von außen die Bohrungen erweitern. Hierfür nimmt man am besten ein Stufenbohrer mit diesen Aufsätzen.
- Der Mitnehmerstange des Schließzylinders bis auf 34 / 35 mm abtrennen. Die Mitnehmerstange soll unbedingt bündig sein mit den Mitnehmerverkehren auf der Verriegelungsplatte.
- Den Schließzylinder von außen auf die Tür einsetzen.
- Die 2 Schrauben des Sicherheitsschloss entfernen. Die Grundplatte des Schlosses abnehmen.
- Die Unterlage und die Grundplatte (mit der Verriegelungsplatte mit dem Mitnehmerverkehren) innen auf die Bohrungen mit dem Schließzylinder (4 x M5 x 55 mm) festschrauben. Das Innenteil mit dem Drehknopf auf die Platte montieren.
- Die mitgelieferte Abdeckung mit dem Ausschnitt für das Schloss einsetzen.
- Den Innentürgriff wieder montieren.
- Die Schlossarretierung richtig positionieren und mit den beige-lieferten Schrauben befestigen (2 x 3,9 x 60 mm).

Sehen Sie auch: www.heosolution.de

Für weitere Informationen stehen wir Ihnen natürlich gerne zur Verfügung:
www.heosolution.de

(GB) Code 1951

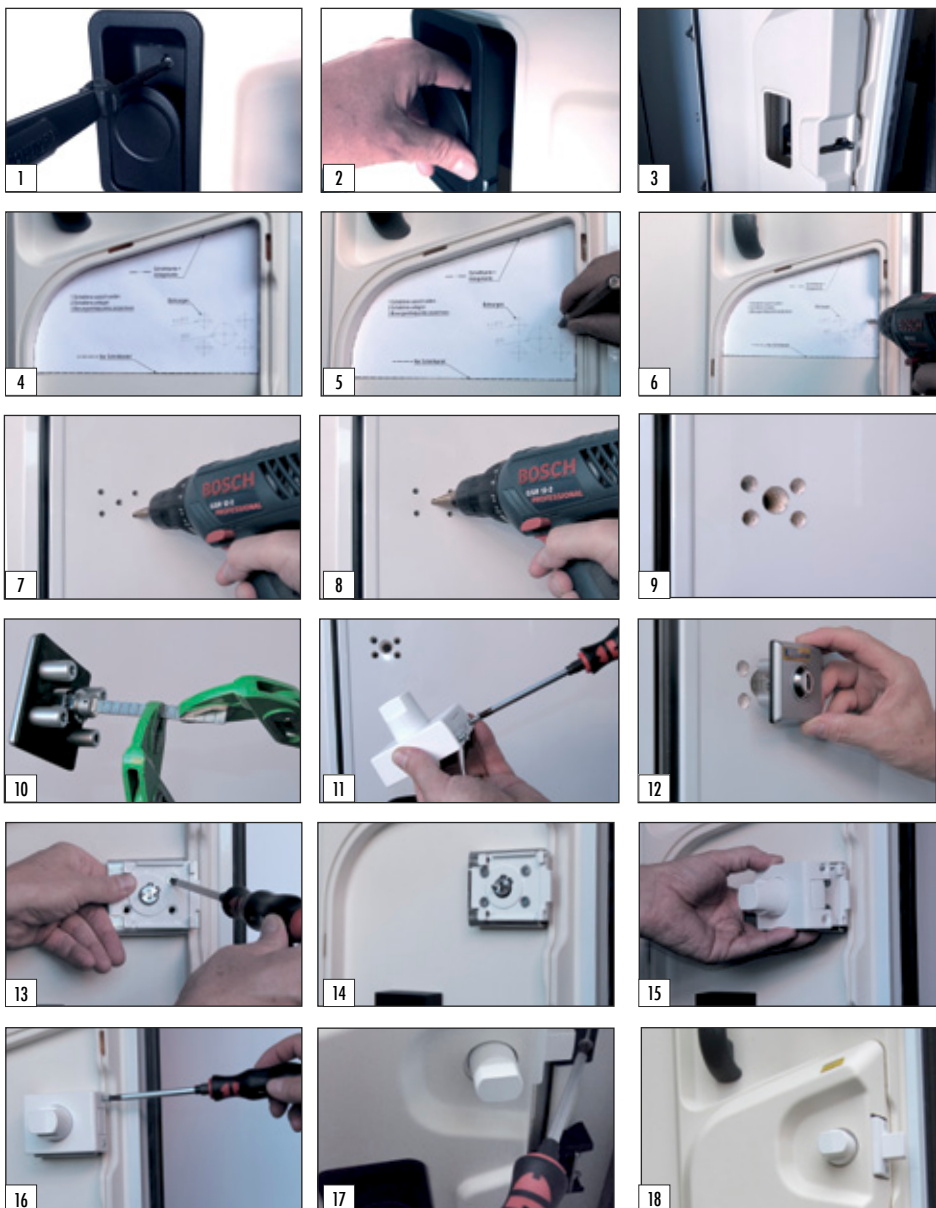
HEOSafe® Additional lock package for Carado / Sunlight vehicles

Special security package for Carado and Sunlight.

The security lock 1958 is completely integrated in the door coverage. Therefore, we don't deliver only the security lock but also a jig for the drill holes, the part to put underneath the lock and the new door coverage so that it all fits perfectly.

ASSEMBLY INSTRUCTIONS:

- Remove the small coverage which is on the screw of the inner door handle.
- Unbolt the screw at the inner door handle.
- Remove the door handle.
- Take away the door coverage.
- Take the jig which is enclosed in the delivery package, mark the drill holes and first drill with a smaller drill bit of 6 mm completely through and then continue with the 12 mm for the screws and the 20 mm bit for the grieve stem from the outside. By preference use therefore a step drill bit.
- Take the grieve stem and shorten it up to 34 / 35 mm. The length of the grieve stem should not be longer then the small driver pins on the locking plate. It should flush with the driver pins.
- Put the cylinder part on the outside.
- Remove the 2 screws of the security lock. Remove the basic plate.
- Now assemble the part with the drill holes and mount it underneath the basic plate. Use the screw 4 x M5 x 55 mm which are in the delivery package.
- Fix the lock part with the turning knob on the basic plate again.
- Push the new door coverage part in its place.
- Screw the door handle in its position again.



- Then put the lock plate on the inner frame in the correct position and fix it with the delivered screws (2 x 3,9 x 60 mm).

Have a look at: www.heosolution.de

For any further information, we remain at your entire service: www.heosolution.de

Voor alle verdere inlichtingen staan we natuurlijk ter beschikking – www.heosolution.de
 Natuurlijk kan u ons ook persoonlijk contacteren onder: info@heosolution.de

(FR) Code 1951

HEOSafe © serrure supplémentaire et intégrée pour CARADO / Sunlight camping-car.

Une unité complète pour les camping-cars CARADO / Sunlight.

La serrure de sécurité est complètement intégrée dans le couvercle de la portière. Le contenu ne comprend seulement la serrure 1958 mais aussi le nouveau couvercle, un gabarit pour le montage, une plaque de support et un dispositif de verrouillage de matière plastique.

NOTICE DE MONTAGE:

- Enlevez au-dessus la poignée la petite protection et éteignez le vis.
- Enlevez au-dessus la poignée la petite protection et éteignez le vis.
- Enlevez le couvercle.
- Positionnez le gabarit exactement. Marquez les points pour les trous pour les vis. Utilisez d'abord une mèche de la perceuse de 6 mm, continuez pour les vis avec une mèche de 12 mm et pour la goupille d'entraînement avec une mèche de 20 mm. (de préférence vous prenez une mèche étagé).
- Coupez la goupille jusqu'à 24 / 35 mm avec une scie à métaux. La goupille d'entraînement doit former une surface plane avec les petites goupilles de guidage.
- Mettez la boîte extérieure sur la portière.
- Enlevez les deux vis de la partie de la serrure intérieure et démontez la plaque de montage.
- Positionnez la plaque de support et la plaque de montage (avec la plaque de verrouillage avec les goupilles de guidage) sur l'intérieur de la portière). Prenez les vis M5 x 55mm. Montez la partie avec le bouton de réglage sur la plaque.
- Montez le nouveau couvercle et visez la poignée sur sa place.

Pour tous renseignements veuillez visiter notre site : www.heosolution.de

Pour une assistance directe, n'hésitez pas de nous contacter par e-mail : info@heosolution.de

(NL) Code 1951

HEOSafe © extra slot pakket voor de CARADO en Sunlight voertuigen.

Een speciaal zekerheidslot voor de modellen CARADO en Sunlight.

Dit speciale pakket biedt u de mogelijkheid het slot compleet in de afdekking te integreren. Daarom leveren we niet alleen het slot 1958, maar ook een nieuwe afdekking, een sjabloon voor het boren, een speciale onderlegger en een vergrendeling uit kunststof.

MONTAGEAANWIJZING:

- Boven de deurknop (aan de binnenkant) de kleine afdichting wegmaken en de schroef uitdraaien.
- De deurknop wegnemen en dan ook de complete afdekking.
- De sjabloon zo als op de fotos te zien is, op de deur houden en de booropeningen markeren.
- Dan eerst met een boorkop van 6 mm boren en dan voor de schroeven met 12 mm verder boren en voor het sluitsysteem met 20 mm verder boren. Het beste gebruikt men hiervoor een conische boorkop.
- Het sluitsysteem inkorten tot op 34 / 35 mm zodat deze juist gelijk komt met de kleine grijpinrichtingen op de vergrendelingsplaat.
- De buiten plaat met de zylinder monteren.
- De twee schroeven van het binnenslot deel wegnemen. De vergrendelingsplaat (met de kleine grijpinrichtingen) tesamen met de speciale onderlegger aanbrengen en zo aan het buitenslot met de schroeven (4 x M5 x 55 mm) bevestigen.
- De nieuwe afdekking op zetten.
- De deurknop weer monteren.
- De vergrendeling positioneren en dan met de bijgeleverde schroeven bevestigen (2 x 3,9 x 60 mm).

