

VIER REIBBELÄGE FÜR MEHR SPURTREUE

Schlinger- und Nickbewegungen des Caravans werden schon im Ansatz wirksam unterdrückt. Als einzige Anti-Schlingerkupplung auf dem Markt verfügt die AKS™ 3004 über vier Reibbeläge. Darum wird sie von den meisten Caravanherstellern bereits ab Werk eingesetzt.

Kupplungs- und Stabilisierungsgriff sind voneinander getrennt. So kann bei Rangiervorgängen die Stabilisierungsfunktion mit einem einfachen Handgriff deaktiviert werden. Der Caravan bleibt trotzdem sicher angekuppelt.

**DIE NUMMER 1
IN EUROPA**



IHR PLUS

| Bewegungen

Aufkommende Schlinger- und Nickbewegungen des Anhängers werden wirksam unterdrückt.

| Ruhige Fahrt

Entspanntes und gelassenes Fahren mit dem Gespann erhöht die Sicherheit.

| Geschwindigkeit

Die AKS™ ermöglicht eine höhere theoretische Maximalgeschwindigkeit (auf zulässige Höchstgeschwindigkeit achten). Die AKS™ 3004 erfüllt die ISO 11555-1 (100 km/h-Zulassung möglich).

| Innovativ

Die AKS™ verfügt als einzige Schlingerkupplung über 4 Reibbeläge, die die Anhängerkupplung von 4 Seiten sicher umschließt und hohe Anpressdrücke gewährleistet.

| Notsituationen

In einer Notsituation lässt sich das Gespann mit der AKS™ schneller beruhigen.

| Funktionsweise

Durch Betätigen des Stabilisierungsgriffs werden spezielle Reibbeläge an die Anhängerkugel des Pkw gepresst. Der Bremsmoment der Beläge kann max. 320 Nm betragen. Pendel- oder Nickbewegungen werden damit bereits im Ansatz wirkungsvoll unterdrückt.

| Bedienung

Kupplungs- und Stabilisierungsgriff sind von einander getrennt und beide jeweils mit einer Hand zu bedienen. Keine umständlichen Zusatzsicherungen. Zum leichteren Rangieren des Anhängers wird einfach der Stabilisierungsgriff geöffnet.



AKS™ 3004 für schwere Caravans bis 3 t.



Sichtbare Kontrolle

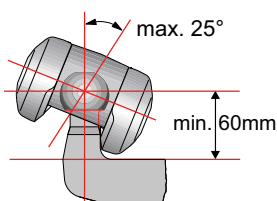
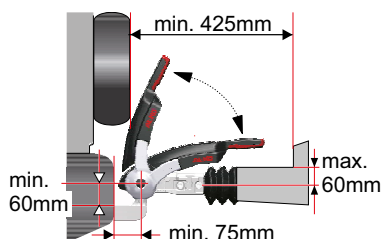
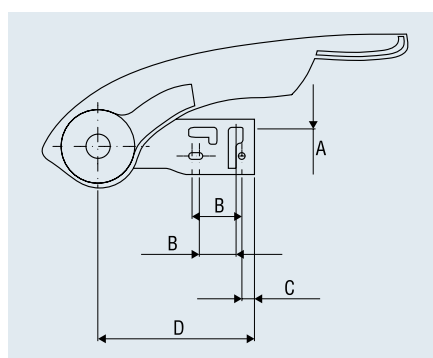
- 1 Verschleißanzeige für Reibbeläge
- 2 Ist der grüne Zylinder sichtbar, sitzt die AKS™ 3004 richtig
- 3 Verschleißanzeige für Kupplung

Sicherheitskupplung AKS™ 3004

Typ	Bohrungen	Anschluss				Gewicht [kg]	Art.-Nr.	Preis [€]
		A [Ø mm]	B [mm]	C [mm]	D [mm]			
AKS™ 3004 Zul. Ges.-Gewicht bis 3.000 kg, Stützlast 150 kg	horizontal* kreuz**	35 + 50 45 + 50	50 + 54 40	11 18	168	4,2	1 225 158	
Safety Dreierpack AKS™ 3004 + Safety Compact + Safety-Ball	horizontal* kreuz**	35 + 50 45 + 50	50 + 54 40	11 18	168	5,4	1 225 155	

* für AL-KO Aufauffeinrichtungen ** für sonstige Aufauffeinrichtungen

Safety Dreierpack gegen Diebstahl



Art.-Nr. 1 225 155



Soft-Ball

Wetterschutzhauben



Soft-Ball 50 mm Kugel	Art.-Nr.
rot	605 307
schwarz	1 310 913
blau	1 337 726
alu	1 651 589
Preis	je ?, - €

Typ	Art.-Nr.	Preis [€]
1 Wetterschutzhaube Kugelkupplung für AL-KO und Mitbewerber Kugelkupplungen	1 730 820	
2 Wetterschutzhaube AKS für AKS 1300 / 2004 / 3004 / 3504	1 730 821	
3 Wetterschutzhaube PREMIUM für AL-KO Aufauffeinrichtungen V und Vierkant sowie Mitbewerber	1 730 474	